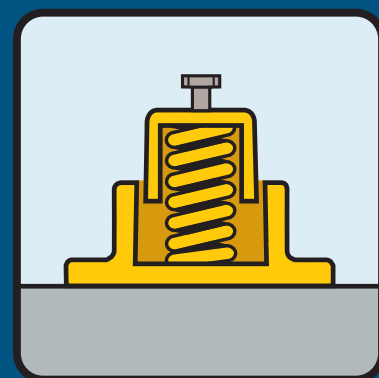




**Wibroizolatory  
z tłumikiem lub bez tłumika dla obciążeń  
do 60 KN**



## Elementy sprężynowe z tłumieniem i bez tłumienia dla obciążeń do 60 kN

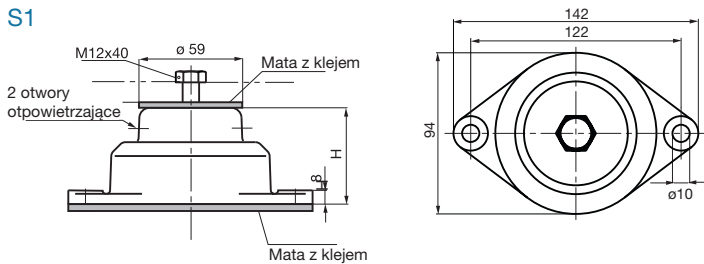
Wibroizolacja maszyn stosowana jest w celu redukcji przewodzenia drgań do podłoża. Elementy sprężynowe z naszej oferty mogą zostać dobrane na podstawie tabel dla wszystkich maszyn, które wytwarzają małe i duże siły dynamiczne w porównaniu do wagi maszyny np. dmuchawy, sprężarki. Wszystkie skatalogowane elementy są dostępne w magazynie firmy w Berlinie.

Wibroizolatory na obciążenia w zakresie 0,1 do 60 kN mogą być dostarczane z lub bez tłumika (tłumik wiskotyczny).

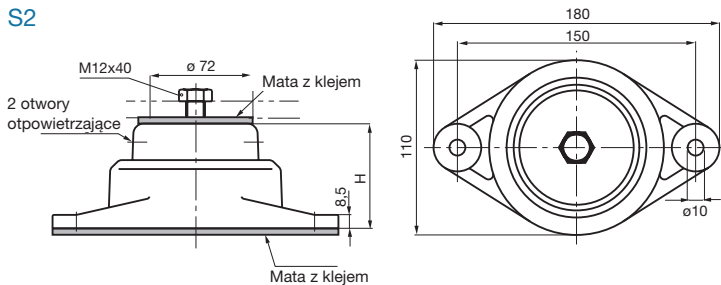
Elementy GERB mogą być montowane za pomocą śrub, jednak w większości przypadków samoprzylepne sprężyste podkładki wystarczają, aby dobrze je przymocować. Dla wyższych obciążeń i dla niższych prędkości obrotowych

dostarczamy specjalne elementy sprężynowe z obciążeniem mogącym dochodzić do 3000 kN.

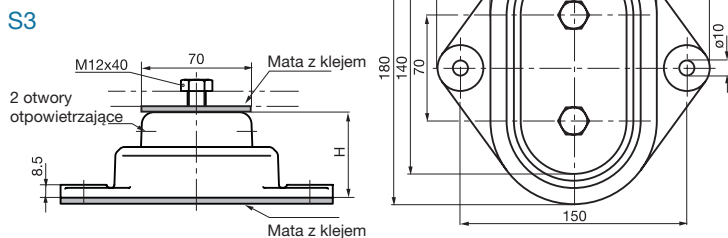
### S1



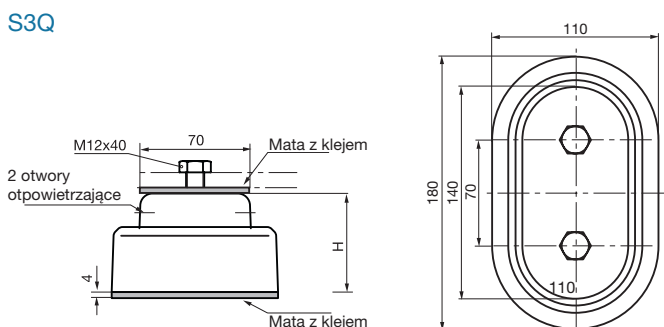
### S2



### S3



### S3Q



### Element sprężynowy typ S1

Typ	obciążenie (N)		stała sztywności w kier. pionowym (N/mm)	częst. drgań własnych w kier. pion (Hz)		wysokość (mm)	
	od	do		od	do	po dostawie	pod obciążeniem od do
S1-11	120	270	11	4,8	3,2	56	53 40
S1-12	200	460	19	4,8	3,2	56	53 40
S1-13	300	610	28	4,8	3,4	56	53 42
S1-14	510	1070	64	5,6	3,9	56	53 44

Ten typ wibroizolatorów może być dostarczony z regulacją wysokości i z tłumieniem.



### Element sprężynowy typ S2

Typ	obciążenie (N)		stała sztywności w kier. pionowym (N/mm)	częst. drgań własnych w kier. pion (Hz)		wysokość (mm)	
	od	do		od	do	po dostawie	pod obciążeniem od do
S2-41	550	1450	69	5,6	3,5	66	63 50
S2-42	560	1500	81	6,5	3,7	66	62 51
S2-43	670	1810	97	6,0	3,7	66	62 50
S2-44	810	1920	118	6,0	3,9	66	62 53
S2-45	980	1980	142	6,0	4,2	66	62 55
S2-46	1200	2430	173	6,0	4,2	66	62 55
S2-47	1380	2840	200	6,0	4,2	66	62 55
S2-48	1680	3310	243	6,0	4,3	66	61 54

Ten typ wibroizolatorów może być dostarczony z regulacją wysokości i z tłumieniem.



### Element sprężynowy S3

Typ	obciążenie (N)		stała sztywności w kier. pionowym (N/mm)	częst. drgań własnych w kier. pion (Hz)		wysokość (mm)	
	od	do		od	do	po dostawie	pod obciążeniem od do
S3-241	1240	2890	138	5,3	3,5	66	63 51
S3-242	1290	2990	162	5,6	3,7	66	63 53
S3-243	1330	3610	194	6,0	3,7	66	62 50
S3-244	1620	3830	236	6,0	3,9	66	62 53
S3-245	1950	3950	284	6,0	4,2	66	62 55
S3-246	2380	4850	346	6,0	4,2	66	62 55
S3-247	2760	5680	400	6,0	4,2	66	62 55
S3-248	3350	6610	486	6,0	4,3	66	61 54

Ten typ wibroizolatorów może być z tłumikami wiskotycznymi

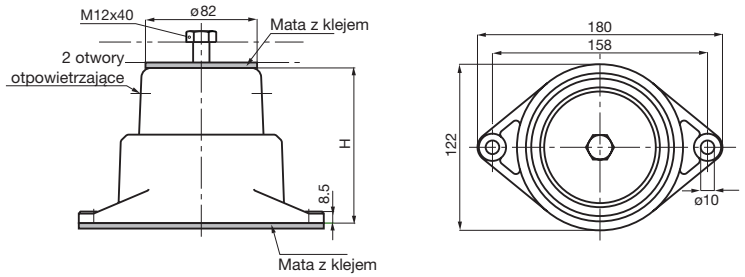


## Element sprężynowy typ D1

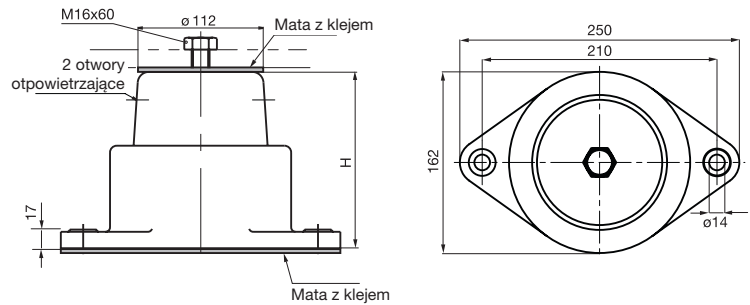
Typ	obciążenie (N)		stała sztywności w kier. pionowym (N/mm)	częst. drgań własnych w kier. pion (Hz)		wysokość (mm)		
	od	do		od	do	po dostawie	pod obciążeniem	
D1-31	100	650	15	6,0	2,4	114	110	74
D1-32	180	1080	27	6,0	2,5	114	108	75
D1-33	260	1420	35	5,8	2,5	114	111	78
D1-34	520	2300	75	6,0	2,9	114	108	84
D1-35	1000	2990	145	6,0	3,5	114	108	94
D1-81	1670	4990	241	6,0	3,5	114	108	94
D1-82	1390	6100	311	7,5	3,6	114	111	101
D1-83	2720	6610	393	6,0	3,9	114	109	99
D1-84	3450	13570	497	6,0	3,0	114	109	88
D1-85	4260	15230	614	6,0	3,2	114	109	91

Ten typ wibroizolatorów może być z tłumikami wiskotycznymi

D1



D2, D3\*

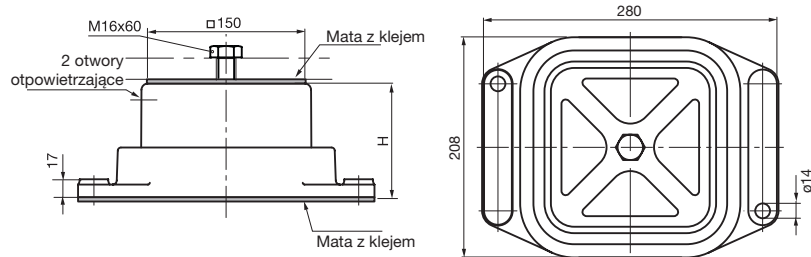


## Element sprężynowy typ D2, D3\*

Typ	obciążenie (N)		stała sztywności w kier. pionowym (N/mm)	częst. drgań własnych w kier. pion (Hz)		wysokość (mm)		
	od	do		od	do	po dostawie	pod obciążeniem	
D2-52	550	4270	79	6,0	2,2	158	155	108
D2-53	1110	7000	159	6,0	2,4	158	155	118
D2-55	3240	13210	326	5,0	2,5	158	155	122
D2-56	1580	10770	228	6,0	2,3	179	172	132
D3-57*	980	8330	140	6,0	2,0	258	255	203

Ten typ wibroizolatorów może być dostarczony z regulacją wysokości i z tłumieniem.  
\*) D3 elementy zespawane z płytą o wymiarach 250 x 170 x 8 mm

W1, W2

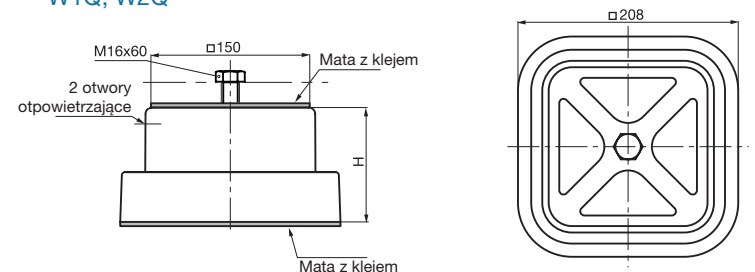


## Element sprężynowy typ W1, W1Q, W2, W2Q

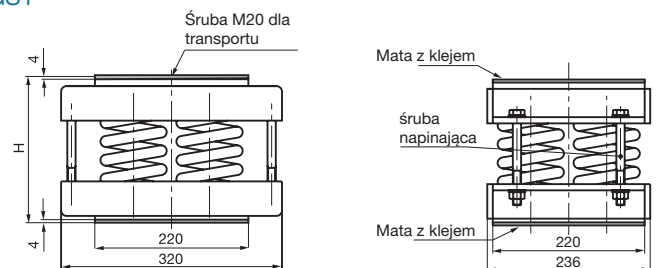
Typ	obciążenie (N)		stała sztywności w kier. pionowym (N/mm)	częst. drgań własnych w kier. pion (Hz)		wysokość (mm)		
	od	do		od	do	po dostawie	pod obciążeniem	
W1-441	1900	5770	276	6,0	3,5	69	65	51
W1-442	2230	5970	324	6,0	3,7	69	65	54
W1-443	2670	7220	388	6,0	3,7	69	65	53
W1-444	3250	7650	472	6,0	3,9	69	65	56
W1-445	3910	7900	568	6,0	4,2	69	65	58
W1-446	4770	9690	692	6,0	4,2	69	65	58
W1-447	5520	11360	800	6,0	4,2	69	65	58
W1-448	6700	13220	972	6,0	4,3	69	64	57
W1-548	8380	16530	1215	6,0	4,3	69	64	57
W2-431	1680	2670	60	3,0	2,4	108	105	89
W2-432	2050	3840	108	3,6	2,7	108	105	89
W2-433	3920	5660	140	3,0	2,5	108	105	93
W2-434	4800	9180	300	4,0	2,9	108	105	90
W2-435	7540	11950	580	4,4	3,5	108	105	97
W2-481	12530	19960	964	4,4	3,5	108	105	97
W2-482	9950	24390	1244	4,4	3,6	108	105	93
W2-483	12570	26410	1572	5,6	3,9	108	105	98
W2-484	15900	48710	1988	5,6	3,2	108	105	89
W2-485	19640	60180	2456	5,6	3,2	108	105	89

Ten typ wibroizolatorów może być dostarczony z regulacją wysokości i z tłumieniem.

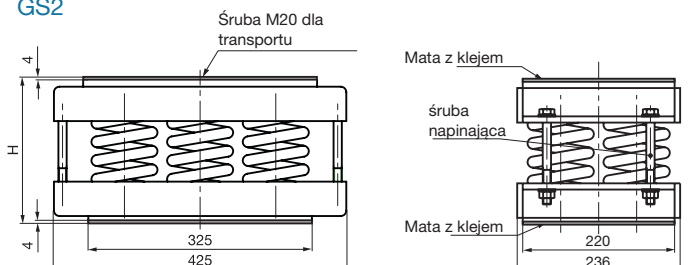
W1Q, W2Q



GS1



GS2



## Element sprężynowy typ GS1, GS2

Typ	obciążenie (kN)		stała sztywności w kier. pionowym (kN/mm)	częst. drgań własnych w kier. pion (Hz)		wysokość (mm)		
	od	do		od	do	po dostawie	pod obciążeniem	
GS1-452	10	16	0,32	2,8	2,2	175	147	128
GS1-453	10	26	0,64	4,0	2,5	175	162	137
GS1-454	20	38	1,95	5,0	3,6	135	128	119
GS1-455	20	38	1,30	4,0	2,9	175	163	149
GS1-456	20	36	0,91	3,4	2,5	200	181	164
GS1-457	20	33	0,56	2,6	2,0	253	242	219
GS2-654	35	57	2,93	4,6	3,6	135	126	119
GS2-655	35	57	1,95	3,7	2,9	175	160	149
GS2-656	35	55	1,37	3,1	2,5	200	177	163
GS2-657	35	50	0,84	2,5	2,0	253	236	218

Ten typ wibroizolatorów może być dostarczony z tłumieniem. Posiadają one napięcie wstępne oraz zespawaną obudowę.

# GERB

## Obecność w świecie



### Wibroizolatory z tłumikiem lub bez tłumika

Prosimy o dostarczenie następujących informacji dla doboru wibroizolacji małych maszyn:

- ▶ Typ maszyny, rysunek
- ▶ Wymiary zewnętrzne
- ▶ Masa całkowita, ciężar
- ▶ Położenie środka ciężkości
- ▶ Prędkość obrotowa (obr/min)

### GERB Schwingungsisolierungen GmbH & Co.KG

Roedernallee 174-176  
13407 Berlin/Germany

Tel. +49 30 4191-0  
Fax +49 30 4191-199  
www.gerb.com

### Przedstawicielstwo w Polsce

#### WIBRO-AKUSTYKA

ul. Grabowska 248  
63-400 Ostrów Wlkp.  
Tel./Fax: +48-62-735 50 08  
GSM: +48-609-24 80 46

biuro@wibroakustyka.com.pl

[www.wibroakustyka.com.pl](http://www.wibroakustyka.com.pl)

Posiadamy certyfikat EN ISO 9001: 2008