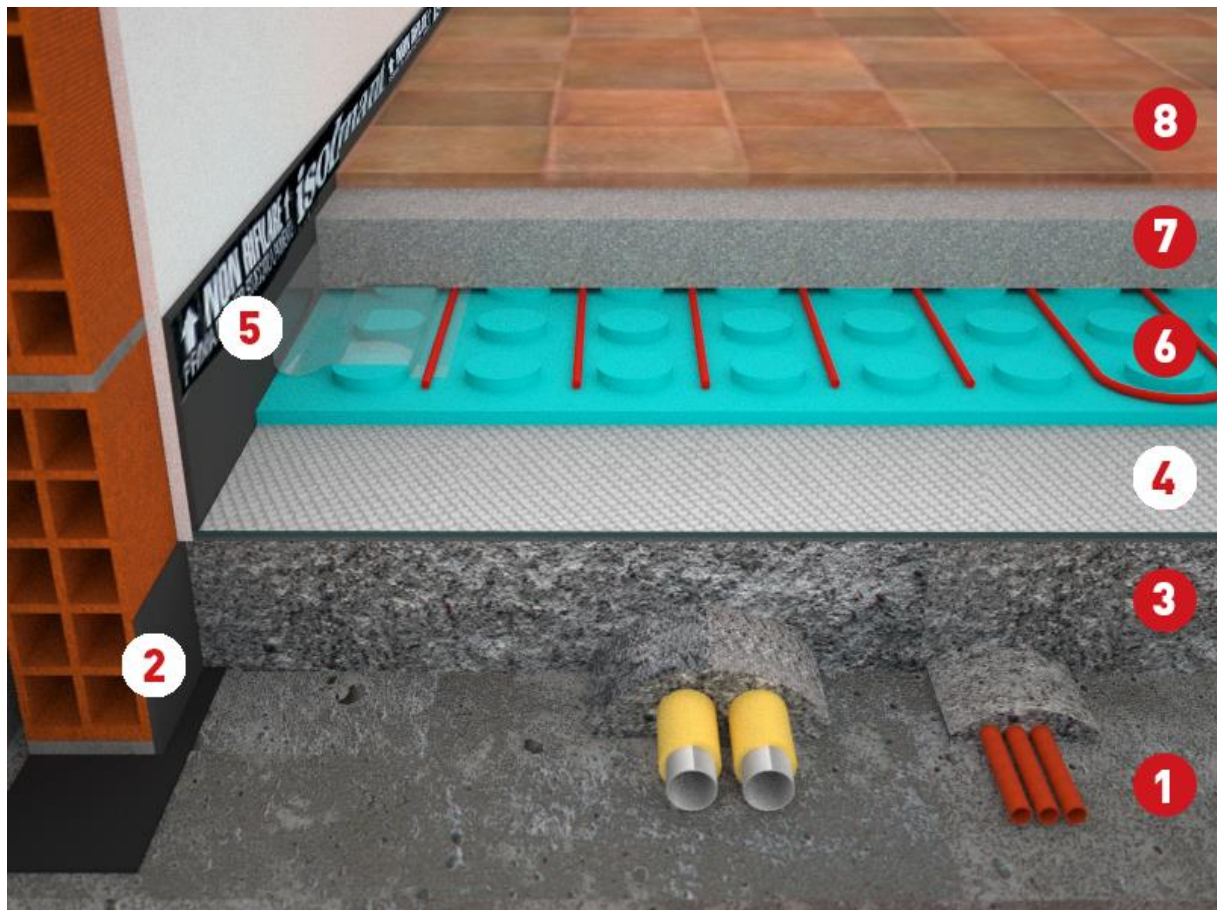


# Podłoga pływająca w stropie z ogrzewaniem podłogowym lub systemem chłodzenia



1. Płyta fundamentowa
2. Taśma akustyczna Isolmant
3. Wylewka samopoziomująca
4. Mata elastyczna Isolmant (Radiante lub UnderSpecial)
5. Taśma akustyczna Fascia Perimetrale Isolmant (Tecnica Reticolata lub Tecnica Doppio Spessore)
6. Ogrzewanie podłogowe lub panel chłodzący
7. Wylewka
8. Wykończenie

## Opis

Podłoga pływająca jest skutecznym rozwiązaniem dla izolacji akustycznej od dźwięków uderzeniowych lub od hałasu pochodzącego od wszelkich instalacji, w tym instalacji ogrzewania podłogowego. Typowe maty termiczne, na których poprowadzona jest instalacja, charakteryzują się słabymi właściwościami akustycznymi – nie tłumią drgań przenoszonych przez warstwę wylewki. Z kolei elastyczne maty Isolmant są idealnym rozwiązaniem ze względu na takie cechy jak mała sztywność dynamiczna, wysokie tłumienie, które zapobiegają powstawaniu mostków akustycznych.