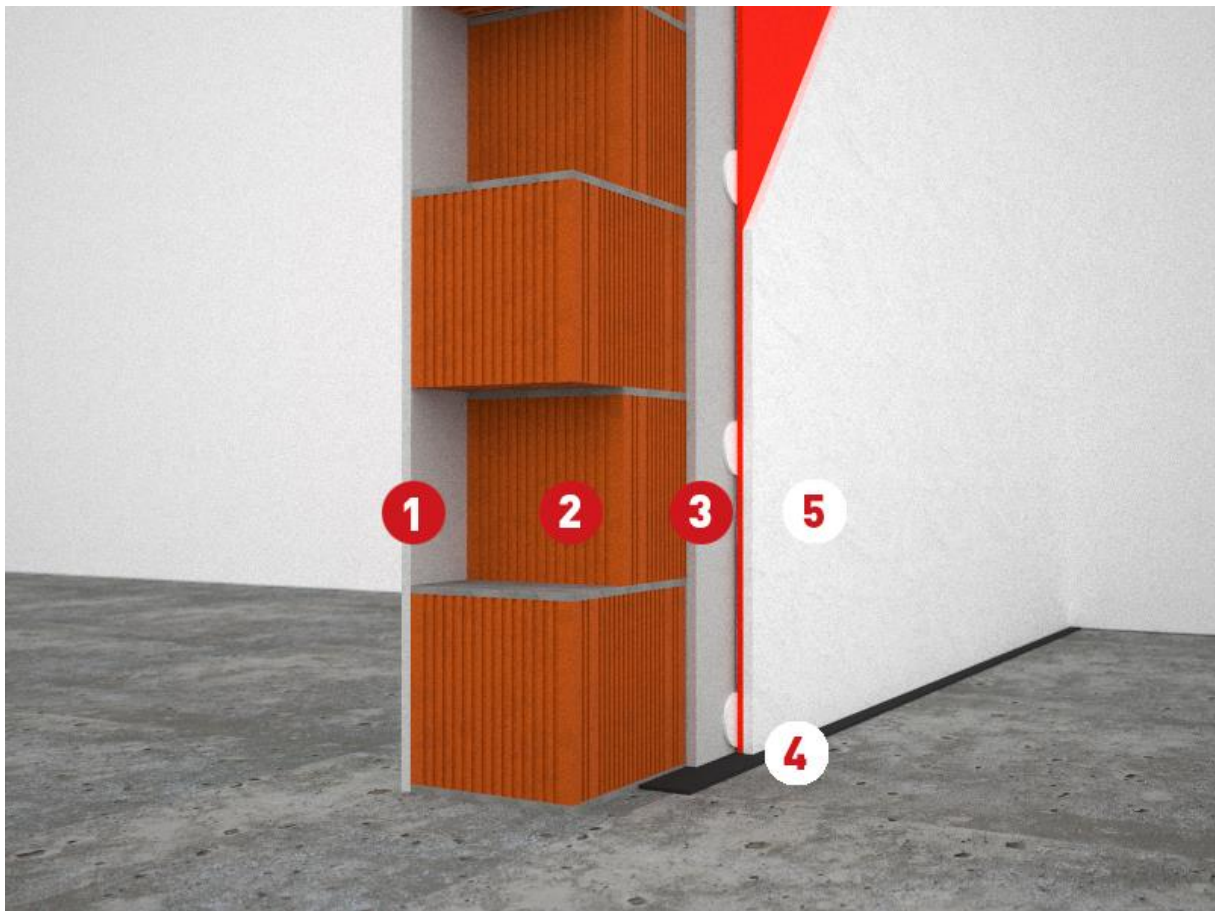


Płyty gipsowo-kartonowe w suchej zabudowie



1. Tynk
2. Mur z cegły perforowanej
3. Tynk
4. Taśma akustyczna Isolmant Fascia Tagliamuro IsolGypsum
5. Materiał dźwiękoizolacyjny IsolGypsum (PE lub Fibra)

Opis

Materiały IsolGypsum PE oraz Fibra to płyty gipsowo-kartonowe, które idealnie nadają się do izolacji zarówno w nowym budownictwie jak i podczas renowacji budynków. Sposób montażu tych płyt za pomocą miejscowego nakładania kleju daje znaczną przewagę nad montażem z wykorzystaniem mokrego tynku. Materiał IsolGypsum PE pozwala osiągnąć również wysoką izolacyjność termiczną dzięki czemu zmniejsza się zużycie energii. Im grubsza warstwa materiału tym lepsza izolacyjność termiczna (optymalna grubość - 32 mm).