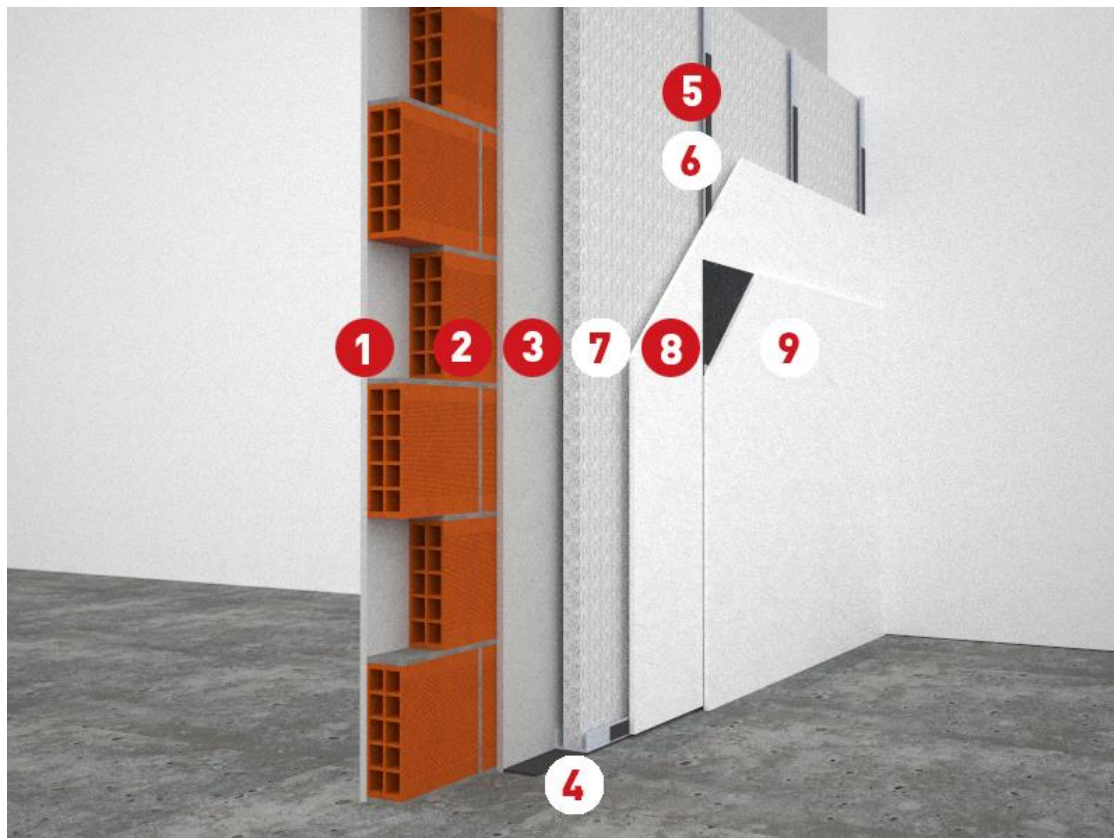


Przegroda pionowa z płytami gipsowo-kartonowymi



1. Tynk
2. Istniejąca ściana
3. Zaprawa
4. Taśma akustyczna Isolmant Fascia Tagliamuro IsolGypsum
5. Konstrukcja metalowa
6. Taśma akustyczna Isolmant Nastro Orditura Cartongesso
7. Materiał dźwiękoizolacyjny Isolmant (Perfetto CG lub Perfetto RB)
8. Płyta gipsowo-kartonowa
9. Materiał dźwiękoizolacyjny Isolmant IsolGypsum Gomma

Opis

Przegrody z wykorzystaniem płyt gipsowo-kartonowych wraz z warstwą materiału dźwiękoizolacyjnego charakteryzują się bardzo dużą izolacyjnością akustyczną oraz termiczną. Optymalne wyniki uzyskuje się poprzez montaż płyt IsolGypsum Gomma na pierwszą płytę gipsowo-kartonową w celu wykorzystania efektu tłumienia elementu sprężystego. Materiał Perfetto CG zapewnia bardzo duże pochłanianie dźwięku dzięki swojej strukturze i gęstości, która zwiększa się wraz ze wzrostem grubości warstwy materiału.