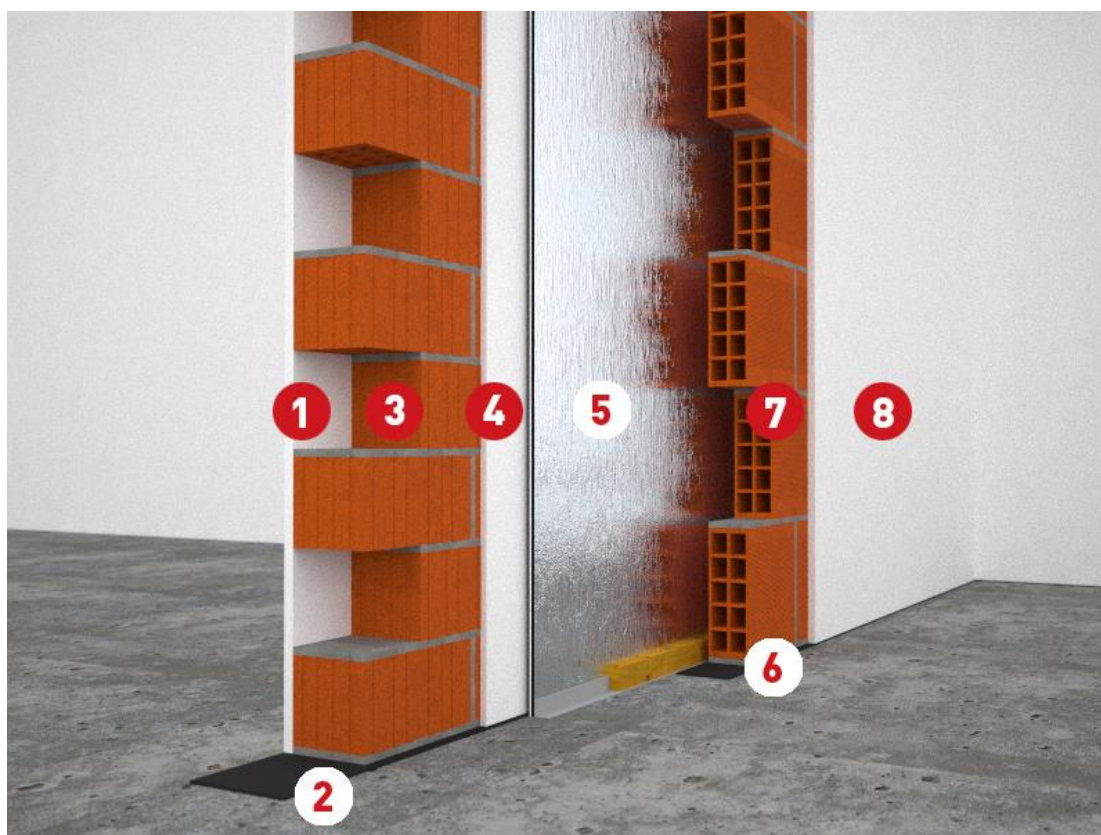


Płyta odbijająca i cienka warstwa pustki powietrznej



1. Tynk
2. Taśma akustyczna Isolmant Fascia Tagliamuro
3. Mur z cegły perforowanej
4. Zaprawa
5. Materiał izolacyjny Isolmant Polimuro Reflex
6. Taśma akustyczna Isolmant Fascia Tagliamuro
7. Mur z cegły perforowanej
8. Tynk

Opis

Isolmant Polimuro Reflex jest materiałem charakteryzującym się dużą izolacyjnością akustyczną oraz termiczną. Zalecany jest do stosowania w cienkich pustkach powietrznych (2-3 cm). Warstwa aluminiowa zapewnia doskonałą barierę paroizolacyjną, a dzięki niskiej emisyjności ($\epsilon = 0,04$) zapewnia 95% zatrzymania ciepła i wzrost o 70% izolacyjności termicznej w porównaniu z pustką powietrzną. Największą skuteczność uzyskuje się, gdy materiał Isolmant Polimuro Reflex znajduje się pomiędzy dwoma pustkami powietrznymi o grubości 20 mm. Isolmant Polimuro Alu powinien być stosowany również w przypadku pojedynczych pustek powietrznych o grubości 20 mm. Isolmant Polimuro Reflex powinien być montowany w taki sposób aby nie powstawały nieciągłości. W miejscu łączy należy uszczelnić materiał za pomocą taśm Isolmant Nastro Allumino.